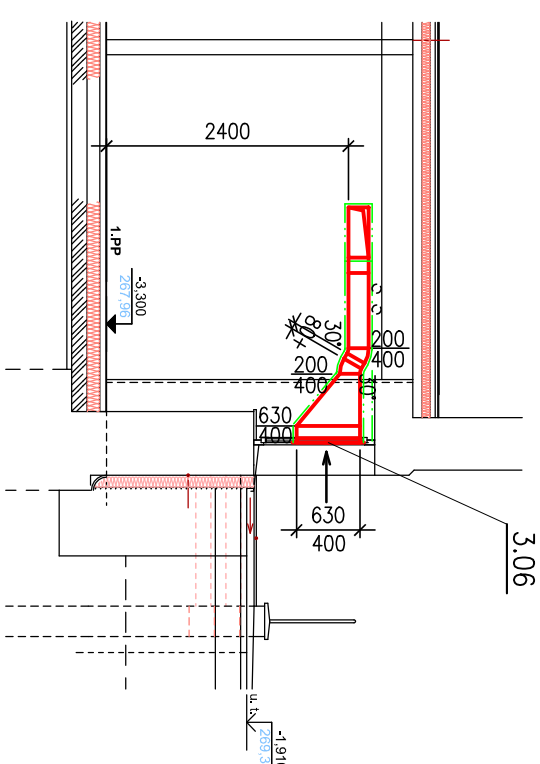
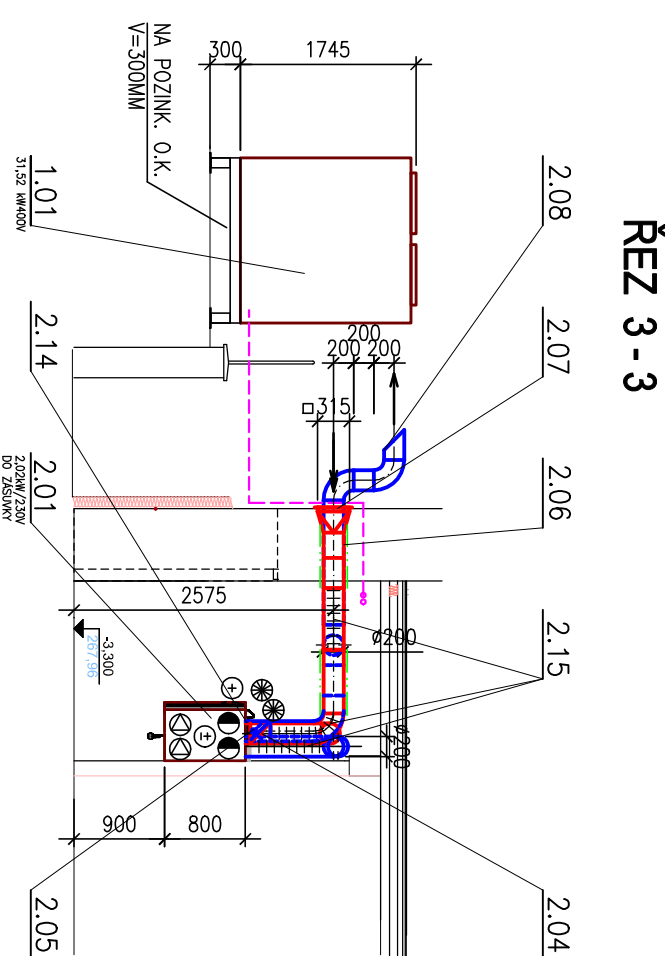


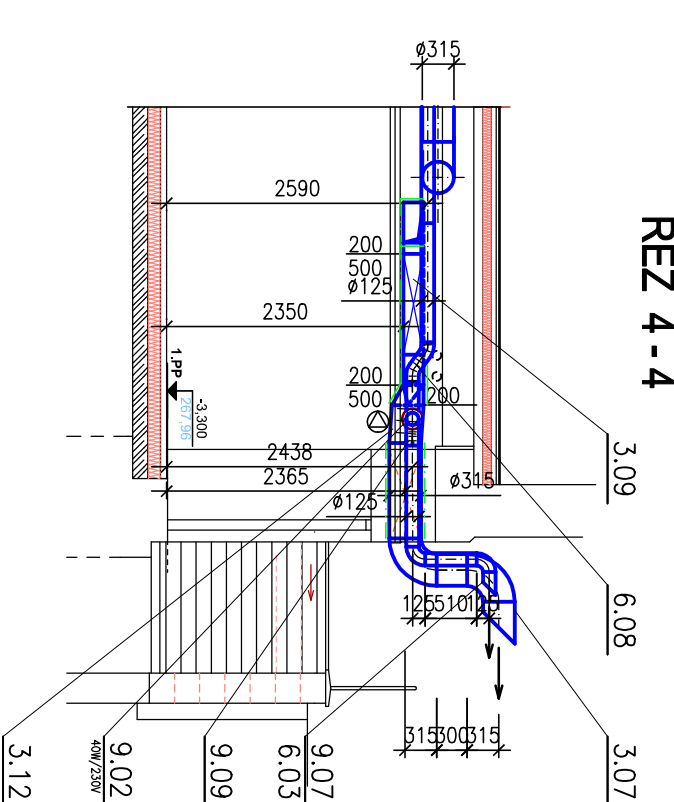
ŘEZ 1-1



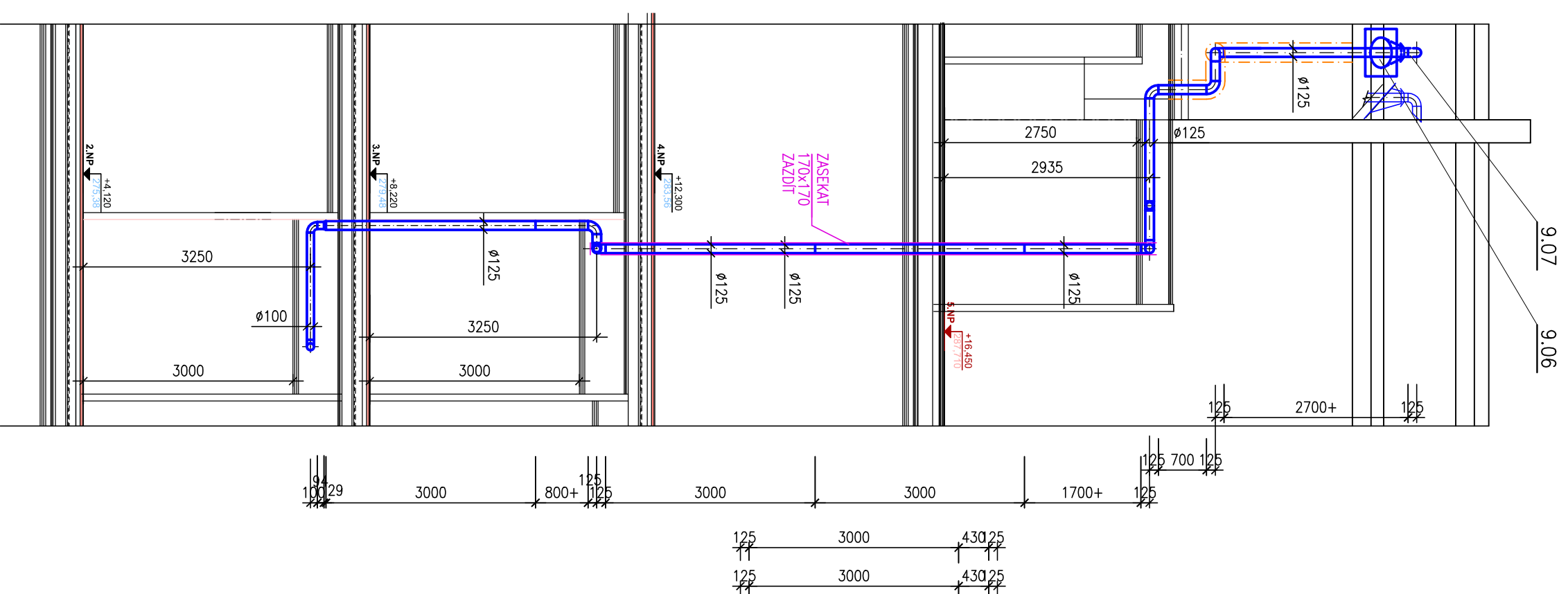
ŘEZ 2-2



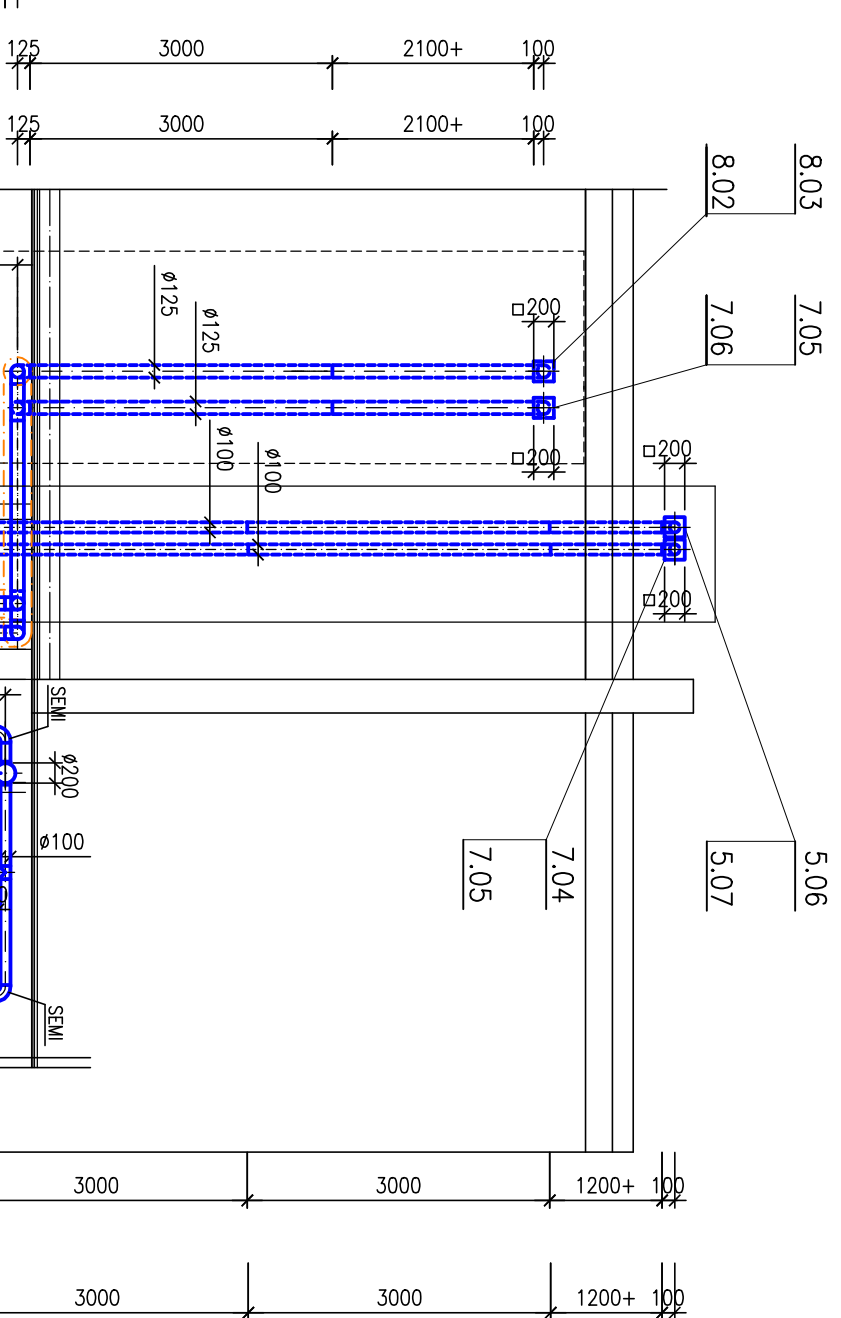
ŘEZ 3 - 3



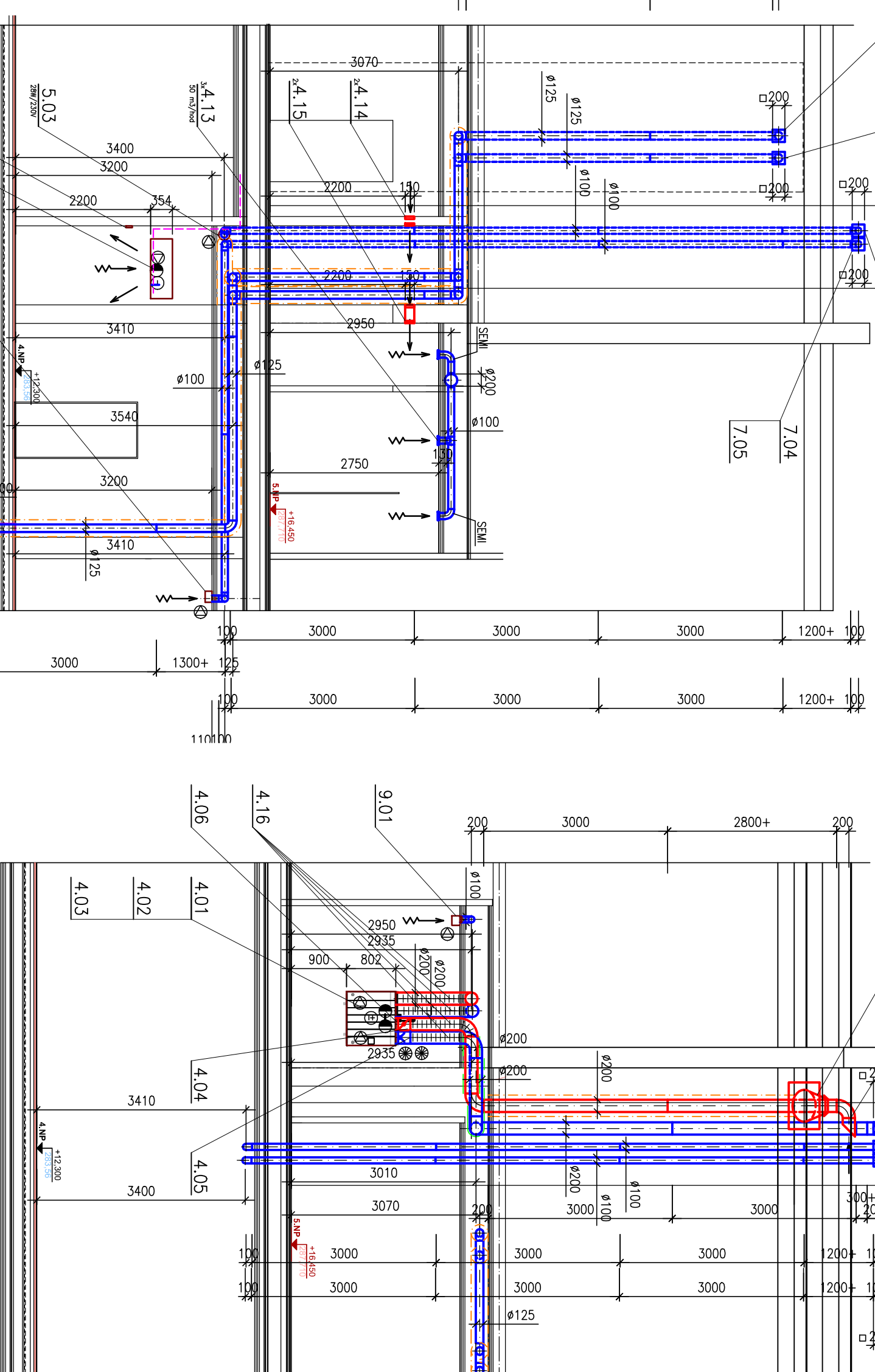
ŘEZ 4-4



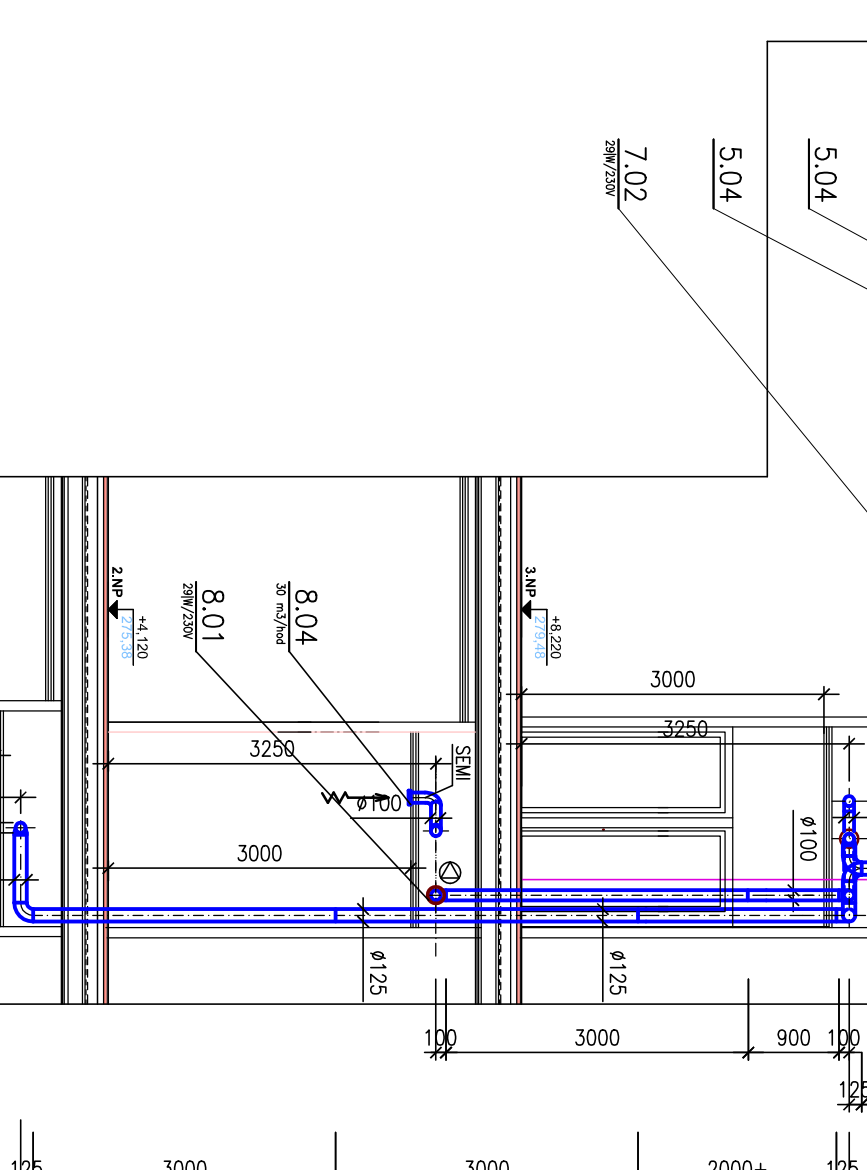
ŘEZ 5-5



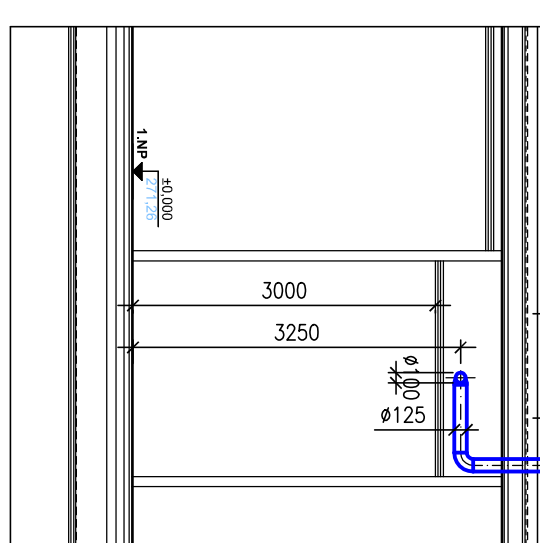
ŘEZ 6-6



ŘEZ 7-7



ŘEZ 7-7



POZNÁMKA :

1. DĚLY TLUMIČICH OHEBNÝCH A OHEBNÝCH HADIC MONTOVAT DLE POTŘEBY
2. VZT ZAŘÍZENÍ MAD STŘECHOU UZEMNIT DLE ČSN.
3. JEŠNÍCI MANŽETY K VZT PROSTUPŮM STŘECHOU DODÁ STAVBA.

ZODPOVEDNÝ PROJEKTANT		ING. MARCEL HELTMÄNKER
KONTROLNÍ	ING. PETR BUDÍK	
ZODPOVEDNÝ STAVITEL D1.2.4.2 TECHNICKÁ PŘÍSTŘEDÍ STAVBY - VZDUCHOTECHNIKA		
ZODPOVEDNÝ PROJEKTANT HP: BARBORA KYŠOVÁ KONTROLNÍ OVÁL: ING. LUDSLAV ZAHRAJDNÍČEK VYPRACOVAL: ING. LUDSLAV ZAHRAJDNÍČEK PROJEKTNÍ ČÁSTI HP:		
INVESTOR	MATEJ ŠKOTEL Těšín mimo ÚS4 11/1731/1 Český Těšín	
ÚČEL STAVBY: OBNOVA BUDOVY ŽŠ KONTĚŠINEC PO POŽÁRU NÁZEV OBJEKTU:		
MÍSTO STAVBY	KATSTRAPIJNÍ ÚJEJNÍ ČESKÝ TĚŠÍN	
ČESKÝ TĚŠÍN	PARCELA č. 10, 12	
STAVBY OBJEKT: S 01 STAVBY OBJEKT		
MĚŘITKO:	1:75	
DOKLAD VYPRACOVANÍ: D1.2.4.2.2.08		